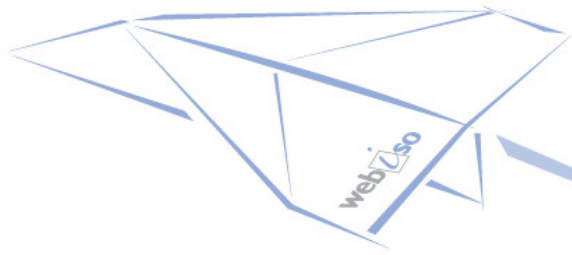


WEBISO

Internet &
Intranet workflow

Pour qualité, sécurité,
environnement & santé



Take Off!



info@webiso.be
www.webiso.be

webiso®

Copyright © 2012
Ockham B.V.B.A.
All rights reserved

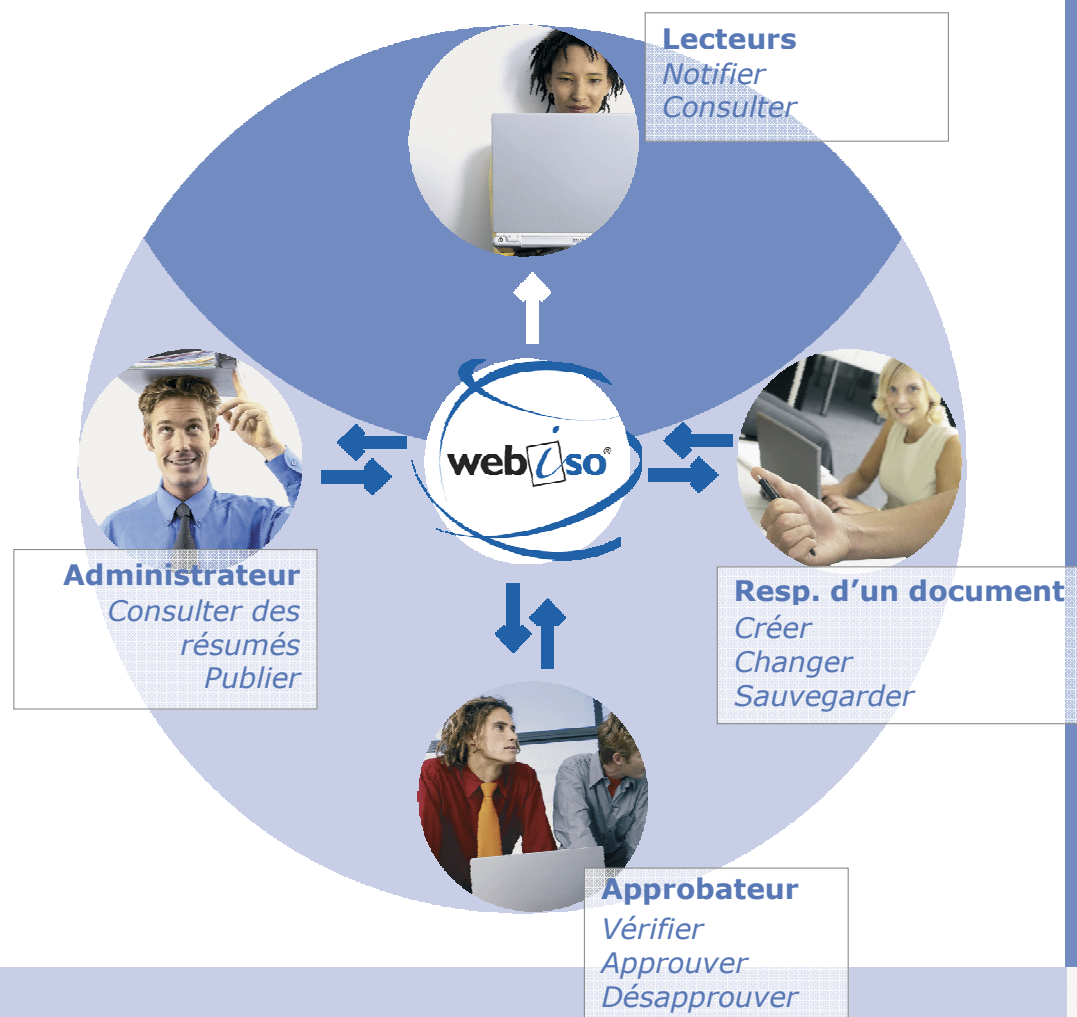
WEBISO is a registered
trademark of Ockham
B.V.B.A. in Europe, the USA
and certain other countries.

All other trademarks
mentioned in this document
are the property of their
respective owners.

De jour en jour, la nécessité d'automatiser en matière de qualité, d'environnement et de sécurité, hygiène et santé devient plus pressante. Une évolution logique, car le développement d'un manuel convivial et surtout sa mise à jour permanente ne sont pas une mince affaire pour beaucoup de gestionnaires.

Cependant, la noyade dans un flux de papier est souvent une réalité quotidienne!

Par conséquent, les versions successives du manuel sont trop souvent incomplètes ou inconsistantes. Il devient dès lors très difficile d'informer correctement les utilisateurs de l'existence de nouvelles procédures ou de procédures modifiées. L'utilisateur final peine pour retrouver dans ces gros manuels l'information qui le concerne. De ce fait le manuel risque d'être abandonné par des utilisateurs découragés.



WEBISO est une solution intranet: il sert aussi bien à la consultation par les utilisateurs qu'aux fonctions de qualité quotidiennes. Ce procédé offre les avantages suivants:

- les dernières versions sont toutes centralisées;
- chacun peut utiliser le système à partir de son propre poste de travail;
- possibilité de travailler en utilisant des hyperliens;
- les concepts sont les mêmes pour l'utilisateur et pour le personnel informatique.

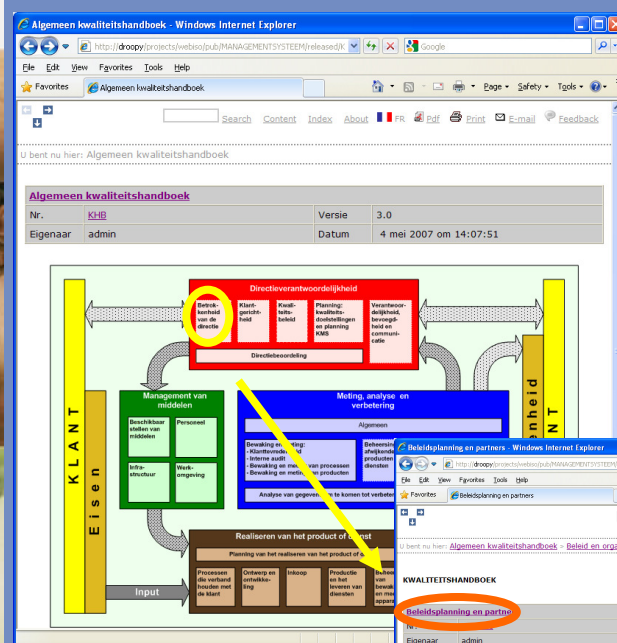
WEBISO est en premier lieu un logiciel destiné à la gestion des flux de papier. En plus d'un manuel de qualité, WEBISO offre l'automatisation d'un système de gestion en matière de sécurité, d'environnement et de santé publique.

WEBISO offre un cadre au gestionnaire qui y construit son propre manuel d'après ses propres préférences, tout en faisant appel à des moyens qui vous sont d'ores et déjà familiers: votre butineur (*browser*), votre traitement de texte et votre messagerie électronique.



Des parties d'éléments graphiques peuvent référer à des documents sous-jacents (textes ou illustrations).

FONCTIONNALITÉ: Intégration d'objets non textuels



Tous les éléments graphiques peuvent être intégrés dans la solution WEBISO: séquences vidéo, photos, images, dessins, diagrammes, flowcharts...

Des applications graphiques telles que Visio 2000/2002 et iGrafx FlowCharter Professional sont particulièrement bien supportées par le système WEBISO. Ces applications permettent notamment que des éléments de la représentation graphique deviennent sensitifs dans WEBISO par la création d'hyperliens. Ces liens peuvent référer à d'autres textes ou d'autres documents.

Par conséquent les éléments textuels du dessin, du diagramme, du process flow,... font référence à des éléments textuels sous-jacents.

FONCTIONNALITÉ:

Création automatique d'hyperlinks

The image shows two overlapping browser windows. The top window is titled 'Monitoring and measurement' and contains a procedure page with a flowchart. The bottom window is titled 'Operational control' and contains a procedure page. An orange arrow points from the text 'Operational control' in the top window to the 'Operational control' title in the bottom window's flowchart, illustrating the automatic link creation.

La mention littérale du titre d'un autre document entraîne automatiquement sa transformation en hyperlien par WEBISO.

WEBISO crée automatiquement des hyperliens à l'intérieur d'un même manuel. Si le titre d'un autre procédé est mentionné littéralement dans un procédé, WEBISO en fera automatiquement un hyperlien. Des alias peuvent être accordés à ces titres, ce qui en fait des hyperliens à leur tour. Une fonction d'hyperlien peut également être liée à des caractères (*fonts*) ou à des styles.

Lors de chaque publication, ces liens sont recalculés, ce qui vous évite de perdre du temps en les corrigeant manuellement et de voir apparaître des «liens morts».

Grâce au sauvegarde très efficace de tous les différentes versions des documents, WEBISO peut régénérer historiquement un manuel.

FONCTIONNALITÉ: Gestion de versions



Manuel: MANAGEMENTSYSTEEM
Document: ✓ PRO_451 - 95.0 (html)
Titre: Monitoring and measure

Mots clé: (séparé par la touche entrée ou comma)

Rappel: à envoyer au: [Rappel](#)

Version	Utilisateur	Description	Date et heure
94.1 → 95.0	lisbeth		05/07/2010 à 14:23
	lisbeth	omschrijving van de wijziging	05/07/2010 à 14:23
	lisbeth	urgent!!!	05/07/2010 à 14:24
	dirk	is ok for me	05/07/2010 à 14:28
	admin		05/07/2010 à 14:29
93.1 → 94.0	lisbeth		02/07/2010 à 13:40
	lisbeth	kleine opmerking	02/07/2010 à 13:40
	lisbeth	asap!!	02/07/2010 à 13:41
	dirk	is ok for me	02/07/2010 à 13:44
	admin		02/07/2010 à 13:45
92.1 → 93.0	lisbeth		27/05/2010 à 07:01

Buttons: Récupérer la version 94.0, Récupérer la version 93.0

Le système de contrôle de révision de WEBISO remplit automatiquement des mots clés, tels que par exemple le statut d'un document, le(s) propriétaire(s), la version, la date de la dernière modification, etc. Donc l'utilisateur du système WEBISO reçoit en permanence et automatiquement des informations clés et l'historique sur les documents en gestation ou en cours de traitement.

WEBISO peut également recalculer une ancienne version d'un document ou d'une procédure. Dans ce cas WEBISO cherche les différences entre deux versions consécutives d'un document et montre les deltas (les différences entre deux versions).

FONCTIONNALITÉ:

Visualisation des modifications entre versions consécutives

KHB_214 (Interne en externe communicatie) - Windows Internet Explorer

http://droopy/projects/webiso/pub/MANAGEMENTSYSTEEM/released/KHB_214...

U bent nu hier: [KHB](#) > [KHB_2](#) > [KHB_21](#) > KHB_214

KWALITEITSHANDBOEK

Interne en externe communicatie			
Nr.	KHB_214	Versie	3-0 -4.0
Eigenaar	admin	Datum	22-feb-2007 -12 mei 2009 om 15:15:36 -11:46:05

BedrijfABC heeft in een procedure vastgelegd de wijze waarop de aanvraag van een communicatie-opdracht tot stand komt en deze verder wordt ingevuld en uitgewerkt door de afdeling communicatie. Zo'n opdracht komt voort uit goedgekeurde jaarplannen, beleid van de directie/verschillende afdelingen en ad hoc.

Op welke wijze wij de doeltreffendheid van het kwaliteitsmanagementsysteem communiceren alsook de wijze waarop de externe communicatie met partners en klant/-organisaties is vastgelegd is terug te vinden in bijlage matrix [interne_en_externen_communicatie](#).

Extra info is terug te vinden in het hoofdstukje over het kwaliteitsbeleid. En nog meer details in de [\[LINK ADDED\] directieverklaring](#).

ANY HARD COPY IS AN UNCONTROLLED DOCUMENT

Des couleurs différentes indiquent quels sont les textes éliminés (barrés de rouge) ou additionnels (en vert) par rapport à la version précédente.

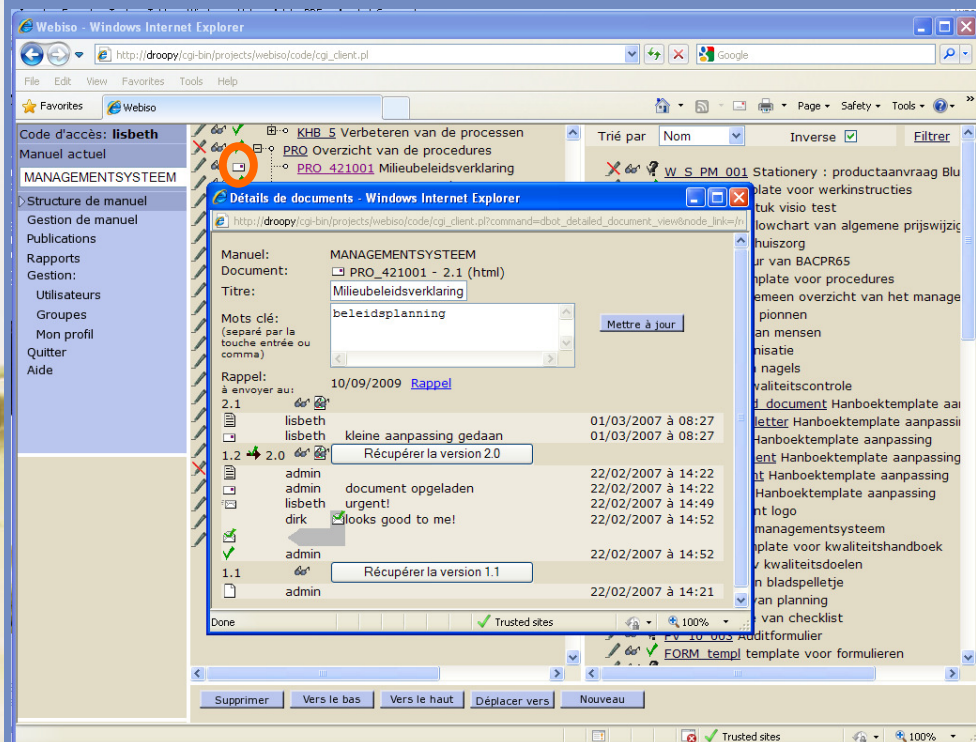
WEBISO montre les différences entre deux versions consécutives d'un document. Les différences sont visualisées en couleurs: raturé en rouge pour ce qui a été supprimé, vert pour ce qui a été ajouté, permettant de se rendre compte des modifications précises.

Les éditeurs et approbateurs ont accès à toutes les versions consécutives (mineurs et majeurs), les utilisateurs finaux ne pourront voir que les différences entre deux versions consécutives de documents approuvés et publiés (majeurs exclusivement).



Lorsqu'il y a lieu de demander l'approbation d'un nouveau document ou document modifié, WEBISO préparera automatiquement le mail à l'attention de tous les approbateurs.

FONCTIONNALITÉ : Intégration de votre propre messagerie électronique



WEBISO utilise automatiquement votre propre système de messagerie électronique pour faire les demandes d'approbation et pour annoncer aux utilisateurs concernés des modifications dans des documents existants ou l'arrivage de nouveaux documents.

A cet effet, WEBISO fait usage du SMTP gateway existant. Les documents eux-mêmes ne sont pas envoyés, mais bien les liens qui aboutissent la liste « TO DO » (pour les demandes d'approbation) ou les documents publiés (pour les notifications).

FONCTIONNALITÉ:

Appel de documents externes

The screenshot shows a web browser window titled 'Internal audit - Windows Internet Explorer'. The address bar shows a URL from 'droopy/projects/webiso/pub/MANAGEMENTSYSTEEM/released/PRO_455.html'. The page content includes a header with 'Eigenaar: lisbeth' and 'Datum: 20 aug 2009 om 10:52:47'. Below this, there are two sections: '1. DOEL' and '2. FLOWCHART'. The flowchart is a process diagram with steps: 1. 'Maken 'Auditprogramma' en 'Auditplanning'', 2. 'Audit voorbereiden, uitvoeren en rapporteren', 3. 'Registreren 'Auditformulier'', 4. 'Tekortkomingen?', 5. 'Vaststellen maatregelen ter verbetering', and 6. 'Auditformulier' opsturen naar proceseigenaar'. A yellow callout box labeled 'Auditformulier VMA_45_001' is connected to step 2. An arrow points from this callout to a Microsoft Word document window titled 'FV_10_003_1_4.doc (Read-Only) - Microsoft Word'. The document is a form titled 'FAVV-rapport:' with fields for 'VOLGNUMMER:' and 'Initialen Proceseigenaar:'. It contains a table with columns for 'Procedure:', 'Formulier:', and 'Auditdatum:'. Below the table, there is a section for 'Omschrijving van de tekortkoming:' and a yellow highlighted box with the text 'Formulier opsturen naar de Sector Directievertegenwoordiger ter registratie.' and 'Correctieve maatregelen ter verbetering:'.

Les documents principaux WEBISO permettent d'établir des liens vers des formulaires ou vers d'autres fichiers et/ou d'autres applications.

WEBISO supporte le chargement à partir de votre browser de documents externes, tels que des formulaires standard faits avec l'application MS-Excel. Ces formulaires (chargés dans votre browser) peuvent être remplis et sauvegardés dans un «inventaire projets» ou être transmis par e-mail.

Les liens vers ces documents externes seront créés manuellement. WEBISO permet aussi le lancement de programmes externes.



Les templates au niveau des documents pour fixer le layout des documents.
Les templates au niveau du manuel pour influencer le look & feel du output intranet.

FONCTIONNALITÉ:

L'utilisation de templates



WEBISO prévoit la possibilité de travailler avec des templates.

Il y a d'une part **les templates au niveau du manuel** qui génèrent le Look&Feel de l'output HTML aussi bien que celui de l'output PDF.

D'autre part, il existe **des templates au niveau des documents**, permettant d'utiliser la même mise en page pour des types de documents. Vous pouvez les réaliser vous-même et les changer à tout moment.

FONCTIONNALITÉ:

Rapports

Résultats Sélections - Windows Internet Explorer

http://77.73.100.46/cgi-bin/projects/webiso/code/cgi_client.pl?manual_name=MEDINA&command=dbot_show_...

Documents dont l'état a été modifié en Demandé par ALL entre 30/11/1999 et le 27/07/2010

Nom du document	Version	Code d'accès	Date	Etat
GM4_07	1.7	ld	11/03/2010	Demandé
LD_test	1.3	admin	03/09/2009	Demandé
LD_test	1.3	admin	04/09/2009	Demandé
LD_test2	1.3 → 2.0	admin	04/09/2009	Demandé
LD_test2	1.3 → 2.0	admin	04/09/2009	Demandé
LD_test4	1.3 → 2.0	admin	11/09/2009	Demandé
LD_test4	1.3 → 2.0	admin	11/09/2009	Demandé
LD_test4	2.1 → 3.0	ld	14/09/2009	Demandé
LD_test4	2.1 → 3.0	ld	14/09/2009	Demandé
LD_test4	3.1 → 4.0	ld	14/09/2009	Demandé
LD_test4	3.1 → 4.0	ld	14/09/2009	Demandé
LS_test3	1.3	admin	03/09/2009	Demandé
LS_test3	1.3	admin	04/09/2009	Demandé

Grille - Windows Internet Explorer

http://77.73.100.46/cgi-bin/projects/webiso/code/cgi_client.pl?command=dbot_show_grid_view&user_select=cn&manual_name=All:

Permissions au manuel de l'utilisateur cn:...

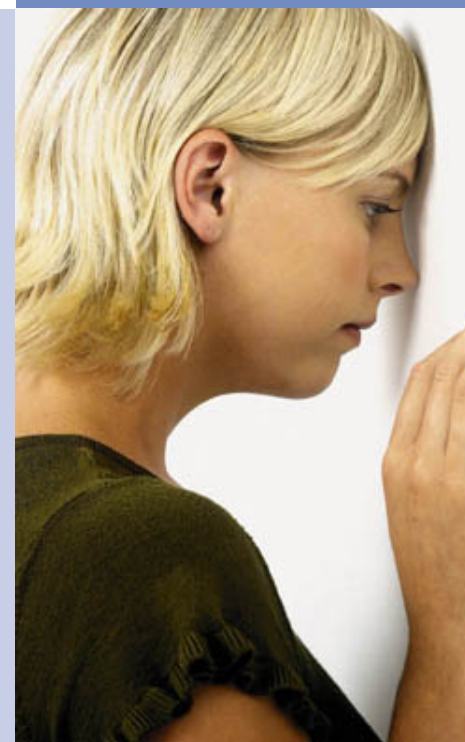
Nom du manuel	Nom du groupe	Modifier les propriétés du manuel	Modifier les permissions du manuel	Supprimer un manuel	Créer un document	Créer un document sans cycle d'approbation	Publication d'un manuel non approuvé	Publication d'un manuel approuvé	Libérer le manuel	Approuver en substitution de	Présenter de nouveau à approuver	Consulter par hérité
TEST_HANDBOEK	cn_test	✗	✗	✗	✓	✗	✗	✗	✗	✗	✗	✓
MEDINA	cn_test	✗	✗	✗	✓	✗	✓	✗	✗	✓	✓	✓
TestManual	cn_test	✗	✗	✗	✗	✗	✗	✗	✗	✓	✗	✓
test_where_used	cn_test	✗	✗	✗	✗	✗	✗	✗	✗	✗	✗	✓
MEDINA	edit_pp	✗	✗	✗	✗	✗	✗	✗	✗	✓	✓	✗
TestManual	edit_pp	✗	✗	✗	✗	✓	✓	✗	✗	✗	✗	✓

Permissions par document de l'utilisateur cn:...

Nom du manuel	Nom du groupe	Nom du document	Titre du document	Modifier	Déplacer	Supprimer	Demander confirmation	Confirmer	Envoyer notification	Consulter par définition
test_where_used	cn_test	Tous les documents	Tous les documents	✓	✗	✗	✓	✓	✓	✗
MEDINA	cn_test	testdi	Test Document Index	✓	✗	✗	✗	✓	✗	✗
MEDINA	cn_test	TEST_LD2	nog een testje van Lisbeth	✓	✗	✗	✗	✓	✗	✗
MEDINA	cn_test	AF_Poutet_NL_Clinicaltrial	AF Poutet NL Clinical trial	✓	✗	✗	✗	✓	✗	✗
MEDINA	cn_test	word2007_test2	test with word 2007 generated html code with doc templ of ANL	✓	✗	✗	✗	✓	✗	✗
MEDINA	cn_test	LD_test_SK	test met speciale karakters	✓	✗	✗	✗	✓	✗	✗
MEDINA	cn_test	AF_Linmans_NL_Clinicaltrial	AF Linmans NL Clinical trial	✓	✗	✗	✗	✓	✗	✗
MEDINA	cn_test	word2007_test3	blabla	✓	✗	✗	✗	✓	✗	✗
MEDINA	cn_test	LD_test2	another document to test the title changes	✓	✗	✗	✗	✓	✗	✗
MEDINA	cn_test	LDmetVISIO	test met verschillende versies van visio	✓	✗	✗	✗	✓	✗	✗
MEDINA	cn_test	test_doc_ind	Test Document Index	✓	✗	✗	✗	✓	✗	✗

Dans WEBISO tous de sortes de rapports peuvent être obtenus, comme:

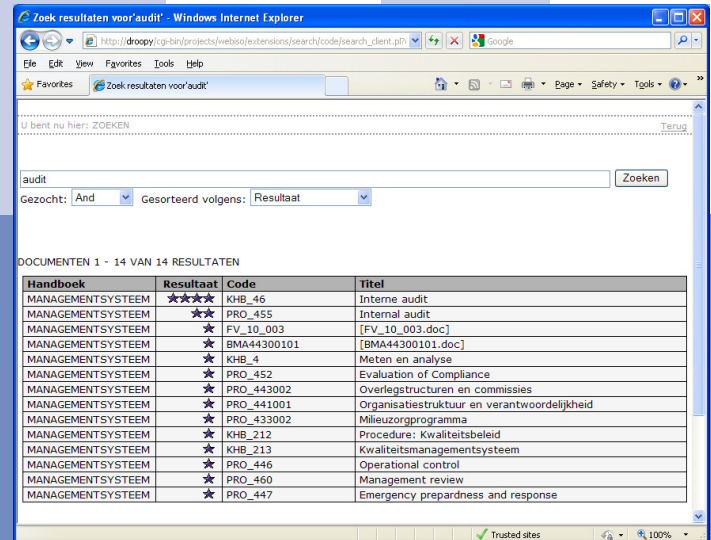
- Rapport des permissions par utilisateur
- Rapport des documents dans un manuel qui se trouvent dans un certain état
- Rapport des documents pour lesquelles des permissions spécifiques sont définis
- Rapport des rappels
- Rapport des notifications vers les utilisateurs finaux



WEBISO intègre un moteur de recherche "full-text", ce qui permet de rechercher très vite la procédure ou le document désiré.

FUNCTIONNALITÉ:

Moteur de recherche

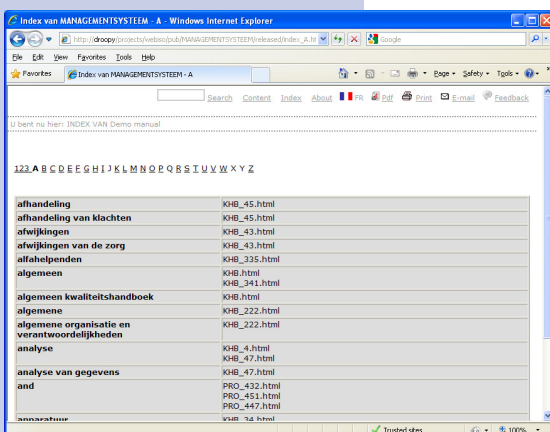


Le moteur de recherche standard de WEBISO est du type « full text search engine ». La recherche se fait sur un ou sur plusieurs manuels, sur des mots ou des parties de mots, des clusters, etc. Il est important de noter que les résultats des recherches sont sécurisés contre tout accès non autorisé.

Si votre entreprise utilise un autre moteur de recherche standard, celui-ci pourra être intégré dans le système WEBISO. Les modalités de cette option seront discutées préalablement.

FUNCTIONNALITÉ:

L'index automatique



L'index qui est généré automatiquement par WEBISO, contient tous les mots de vos titres, tant pour l'output intranet que PDF.

FONCTIONNALITÉ:

Intégration de LDAP et Active Directory



Même code d'accès q'au système IT central.

Les informations reprises d'Active Directory sont les suivantes:

- le prénom,
- le nom de famille
- et l'adresse e-mail.

En option, WEBISO peut actualiser les informations concernant les utilisateurs au moyen de LDAP ou d'Active Directory, ce qui signifie que le gestionnaire-qualité doit s'adresser au gestionnaire d'Active Directory afin de créer ou d'éliminer des utilisateurs (contrairement à la solution WEBISO ne comportant pas l'intégration Active Directory, où le gestionnaire-qualité a la faculté de gérer et d'orienter lui-même aussi bien les utilisateurs que les groupes d'utilisateurs).

Dès que ces informations seront à la disposition du serveur WEBISO, le gestionnaire WEBISO prendra soin que les droits d'accès aux documents, aux manuels, etc... soient gérés au sein même de l'application WEBISO, ce qui est indispensable à la fonctionnalité et au fonctionnement pratique de WEBISO sur le plan du faisable, du maîtrisable et de l'utilisable par le gestionnaire-qualité.



FONCTIONNALITÉ:

Support de formats différents

A la publication d'un manuel, le système WEBISO génère les pages du manuel en format HTML pour être utilisées sur le réseau intranet et les mêmes pages en format PDF servant à une version imprimée du manuel.



WEBISO publiera des formats différents à partir des fichiers sources.

Une version sur CD-ROM peut également être générée, par exemple pour les personnes (externes) qui voudraient pouvoir consulter un manuel sur un portable.

FUNCTIONALITEITEN:

Sécurité

Les documents sont encryptés au moyen de la signature numérique MD5; les documents sont sécurisés de telle façon que le système tient à jour une liste de tous les changements.

En outre, chaque action en WEBISO peut être sécurisée séparément. De cette façon on peut attribuer des droits aux utilisateurs de WEBISO et créer des profils d'utilisateurs en fonction de vos propres besoins de sécurité.

Si nécessaire, au niveau du système, il peut être installé une encryption du trafic à l'intérieur du réseau (au moyen de https).

FONCTIONNALITÉ:

Rappels

Rappel

Manuel: MEDINA
Nom du document: at800
Titre du document: Documenten atomaire
État actuel: ?
Version actuelle: 1.2
Version apres dernier liberation: 1.2
Date de liberation: 19/01/2010 06:56

Rappel le: 26/08/2010
Commentaire:

Historique des rappels:

Sélectionné <input checked="" type="checkbox"/>	Code d'accès	Nom de l'utilisateur	Rappel	Défini le / Supprimé le	Commentaire
<input checked="" type="checkbox"/>	ld	Donckers Lisbeth	26/08/2010	24/08/2010 10:47	please review this document
<input checked="" type="checkbox"/>	ld	Donckers	23/08/2010	19/08/2010	commentaire

Saisie d'une date de rappel afin de prévenir que certains documents restent inchangés dans le temps.

Par la sélection d'un rappel, un document reçoit une âge.

Quand la date du rappel arrive, quelques personnes reçoivent un email pour leur avertir. De cette façon, ils peuvent prendre les mesures appropriées en ce qui concerne la mise à jour du document.





FONCTIONNALITÉ:

Intégration des documents existants

Vos documents existants devront être télécharger dans le système WEBISO. Vous avez deux possibilités pour effectuer cette opération unique:

- Vous décidez de faire la conversion de vos documents vous-mêmes et puis vous téléchargez le base de données;
- Ockham fait la conversion et , si vous le souhaitez, le téléchargement des documents.

FONCTIONNALITÉ:

Plurilinguisme

L'interface utilisateur de WEBISO est fonction de la langue de l'utilisateur. Le code langue de chaque utilisateur est enregistré au préalable dans le système; quand l'utilisateur s'annonce au système, WEBISO chargera l'interface dans la langue de l'utilisateur !

WEBISO est livré standard en une seule langue au choix du client. D'autres langues peuvent être commandées en option. Actuellement, trois langues sont disponibles: néerlandais, anglais et français.

SPÉCIFICATIONS TECHNIQUES



Système de base

Le système de base peut être installé sur:

- Un serveur Linux;
- Un serveur Windows;
- Une infrastructure ESX.

Le serveur doit répondre aux exigences minimales suivantes:

- Type du serveur: min. Pentium IV 2 Ghz.
- Min. 2 GB RAM (4 GB recommandé).

70 GB d'espace de disque libre pour la solution WEBISO. Il faut encore déterminer l'espace nécessaire pour stocker les manuels en fonction du volume de documents.

Serveur intranet

Le serveur internet/intranet est Apache et gratuitement compris dans la licence WEBISO.

Browser

Les choix des "browsers" sur les PC sont:

- Microsoft Internet Explorer 7 ou plus haut;
- Mozilla Firefox ;
- Google Chrome

Éléments non-textuels

En ce qui concerne les objets non textuels, WEBISO peut pratiquement tout intégrer (jpg, gif, bmp,...). Une intégration plus approfondie avec des possibilités de générer des hyperliens entre des objets non textuels et du texte est possible avec des applications telles que:

- MS VISIO: les versions VISIO2002, 2003, 2007 et 2010;
- De iGrafx Flowcharter 2003 Professional (de Micrografx).

Ces applications sont uniquement nécessaires pour la création d'objets non textuels et non pour la consultation via le browser des manuels ou documents.

WEBISO est une solution indépendante de la plate-forme environnante. Votre infrastructure existante sera exploitée au maximum. L'implémentation de WEBISO vous laisse le choix entre une licence propre avec implémentation sur votre serveur et votre réseau local, ou une solution ASP sur une infrastructure secure server.

Base de données

Le base de données est PostgreSQL et gratuitement compris dans la licence WEBISO, ce qui vous évite une licence ou des frais d'entretien supplémentaires.

Moteur de recherche

Le moteur de recherche HTDIG est standard et gratuitement compris dans la licence WEBISO, ce qui vous évite une licence ou des frais d'entretien supplémentaires.



Système e-mail

Il suffit que votre système de messagerie électronique supporte le protocole SMTP pour pouvoir l'intégrer dans la solution WEBISO.

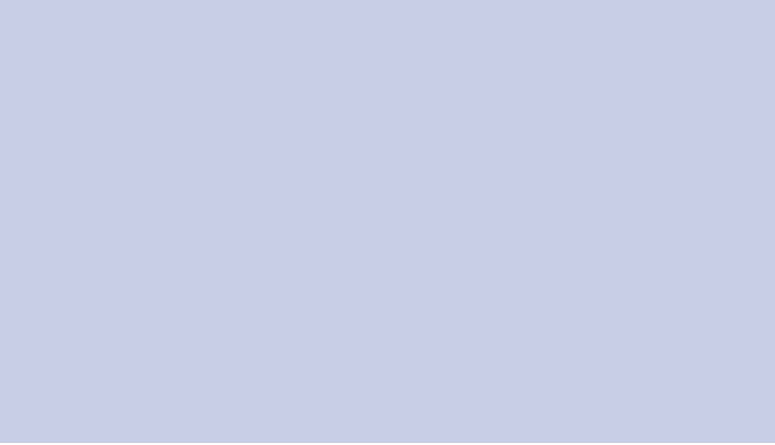
Par exemple: MS Exchange, Unix mail, Lotus Notes et autres.

Éditeur

- Nous retrouvons souvent MS Word pour créer des documents (procédures/ instructions). Au moins MS-Word 2003 est nécessaire.
- WEBISO dispose également d'un éditeur (HTML) intégré, avec lequel les utilisateurs peuvent directement modifier les documents.
- D'autres éditeurs sont possibles pour autant qu'ils génèrent des pages HTML (comme par exemple: Frontpage, Dreamweaver, NVY,...).

RÉFÉRENCES





Ockham

Ockham BVBA

📍 Mevr. Courtmansstraat 20
B-2600 Antwerpen
BELGIE

☎️ +32 3 280 00 00

📠 +32 3 280 01

📧 info@webiso.be

🌐 www.webiso.be